

PRECY-SUR-OISE

Quai de l'Oise - Chemin du Halage

PRECY-SUR-OISE

PRÉSENTATION DU SITE : Vue aérienne



PRECY-SUR-OISE

PRÉSENTATION DU SITE : Plan cadastral

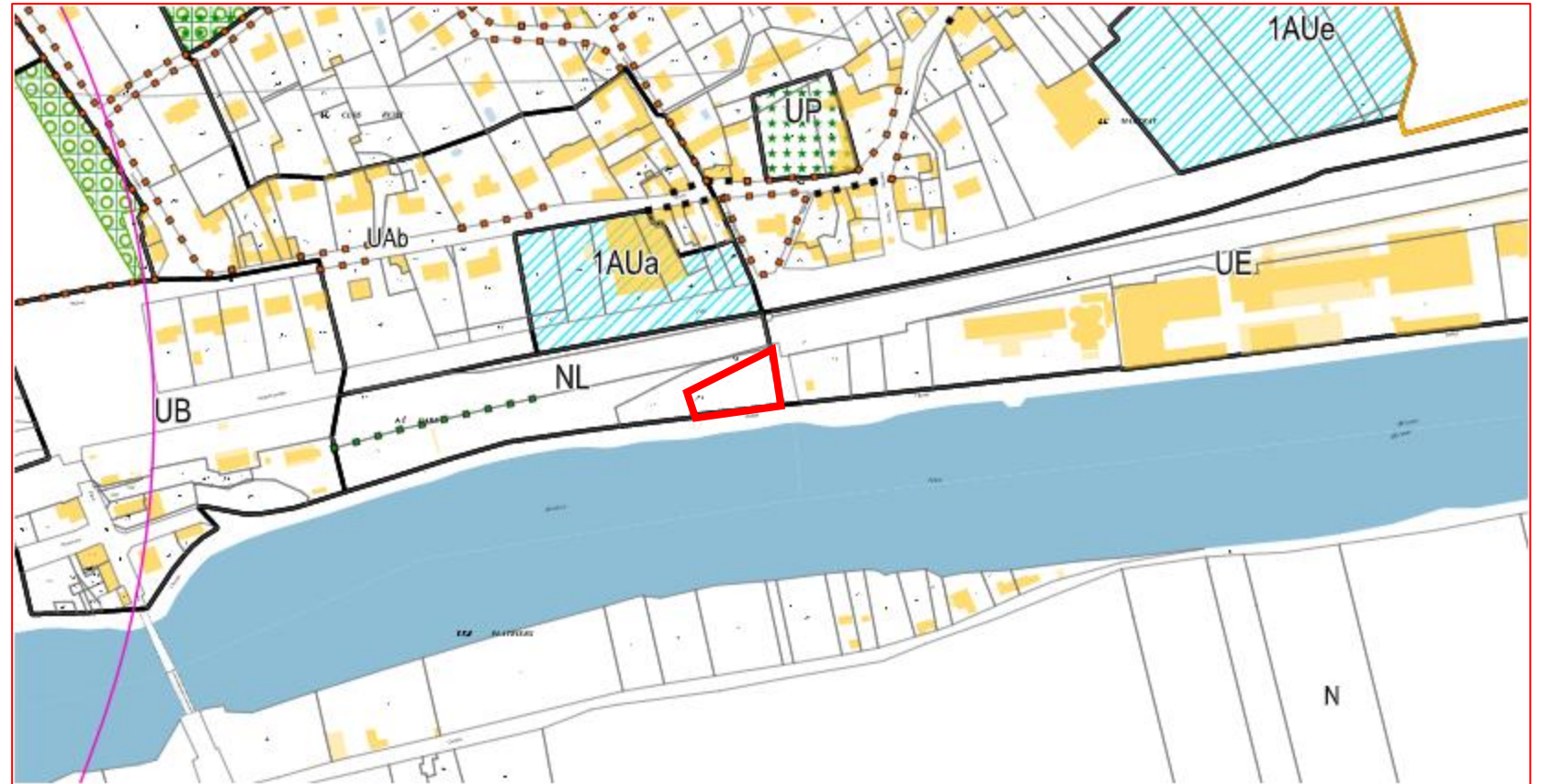
Parcelle cadastrée Section AE numéro 239,
pour une superficie de 1 019 m².



PRECY-SUR-OISE

PRÉSENTATION DU SITE : Zonage PLU (Plan local d'urbanisme)

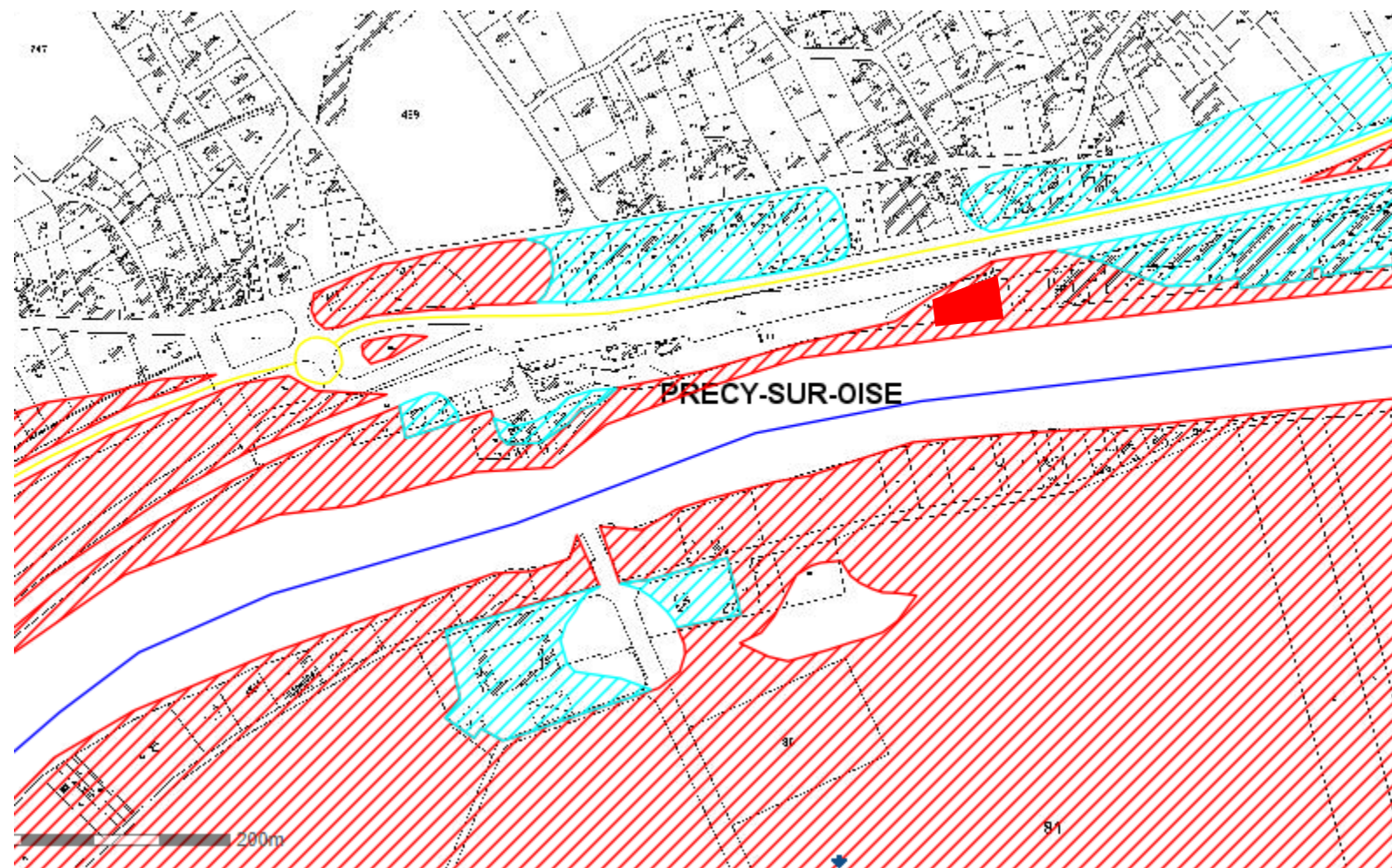
Le site est classé en **Zone NL**,
sous-section de la zone N
(naturelle)



PRECY-SUR-OISE

PRÉSENTATION DU SITE – Plan Prévention des Risques Inondation (PPRI)

Le site est classé en zone rouge.



PRECY-SUR-OISE

PRÉSENTATION DU SITE



Le site vu du Quai de l'Oise

PRECY-SUR-OISE

PRÉSENTATION DU SITE



Le site vu du Quai de l'Oise

PRECY-SUR-OISE

PRÉSENTATION DU SITE



La limite Est du site vue du Quai de l'Oise